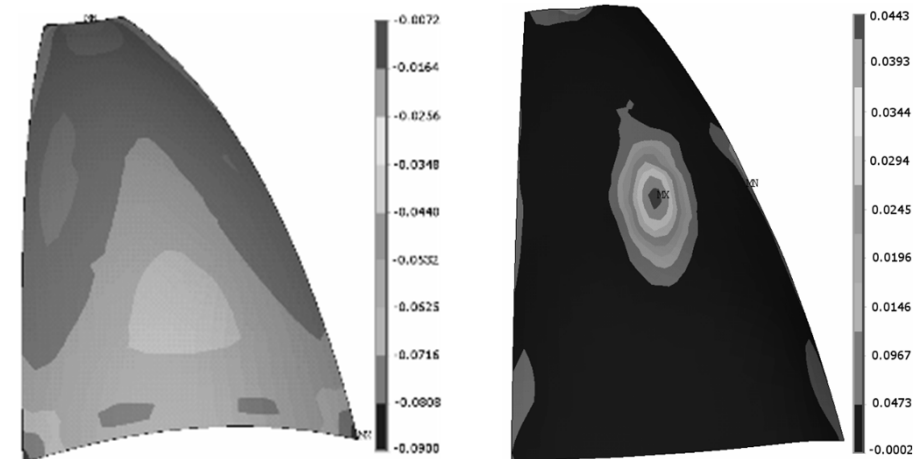


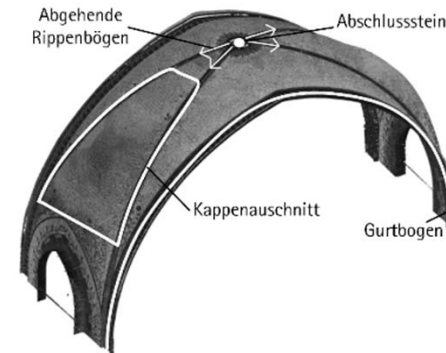
# Geodätisches Monitoring von Flächentragwerken

- **Laufzeit:** ab 2011
- **Methode und Schlagwörter:**
  - Flächenhafte Modellierung
  - Deformationsanalyse
  - Laserscanning
  - B-Splines / Bézier-Flächen
  - Optimierung FEM-Modell



Druckspannungen Kuppe: (links) Idealisiert Form; (rechts) mit Freiformfläche

- **Gemeinschaftsprojekt mit:**
  - Gesellschaft für Ingenieurplanung
  - Institut für Massivbau (LUH)
  - Institut für Baustoffe (LUH)



- **Publikation:**
  - **Schmitt, C.; Neuner, H.; Neumann, I.; Piehler, J.; Hansen, M.; Marx, S. (2014):** Erstellung von Ist-Geometrien für strukturmechanische Berechnungen, In: A. Wieser (Hg.): Ingenieurvermessung '14. Beiträge zum 17. Internationalen Ingenieurvermessungskurs Zürich. Heidelberg: Wichmann Verlag, S. 37-48.