

Das Landesamt für Geoinformation und Landesvermessung Niedersachsen (LGLN)
- Landesvermessung und Geobasisinformation - Landesbetrieb – sucht

Softwareentwickler/-in (w/m/d)

Master of Science

Schwerpunkte: Cloud, Satellitenpositionierung

Kennziffer 25-01



Entgeltgruppe
13 TV-L



Dienstort
an über 50
Standorten in
Niedersachsen

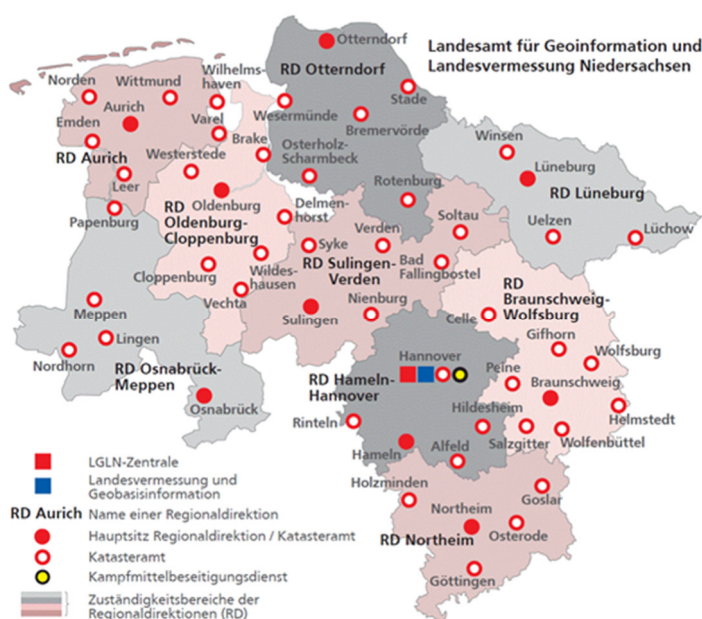


Master oder
Diplom (Uni)



unbefristet
möglichst

Wir sind eine technisch geprägte Behörde mit mehr als 2000 Mitarbeiter/innen im Geschäftsbereich des Niedersächsischen Ministeriums für Inneres und Sport. Wir sind für Verwaltungen, Wirtschaftsunternehmen sowie Bürgerinnen und Bürger in Niedersachsen amtlicher Partner und Dienstleister rund um Geodaten. Dazu zählen Services des Liegenschaftskatasters, des geodätischen Raumbezugs, der Geotopographie, der Immobilienwertermittlung und der Kampfmittelbeseitigung. Unsere Organisation hat damit begonnen, ihre Softwarelandschaft zu modernisieren um damit auch im digitalen Zeitalter zentraler Geodatendienstleister des Landes Niedersachsen zu sein.



Unsere Mitarbeiter/innen haben die Möglichkeit, ihren Arbeitsort aus einem unserer 53 Standorte selbst festzulegen.

Weiteres über uns erfahren Sie unter:
<http://www.lgln.niedersachsen.de/startseite/>

Was wir Ihnen bieten:

- Teilzeitgeeigneter Arbeitsplatz
- Mitarbeit in einem innovativen, interdisziplinären Team
- Kreative Gestaltungsmöglichkeiten durch moderne Neuentwicklungen
- Freiraum für selbständiges und eigenverantwortliches Arbeiten
- Zielgerichtete Qualifikations- und Entwicklungsmöglichkeiten durch Fortbildungen, Teilnahme an Konferenzen und Workshops
- Vereinbarkeit von Beruf und Familie durch flexible Arbeitszeiten sowie mobile Arbeitsformen
- Eine moderne IT-Ausstattung
- Onboarding-Prozess während der Einarbeitung

Was bringen Sie mit:

- Master of Science oder Dipl.-Ing. (Uni) der Informatik, Geoinformatik oder einer technischen oder naturwissenschaftlichen Studienrichtung
- Mehrjährige Berufserfahrung in der Softwareentwicklung und/oder IT-Administration
- Gute Kenntnisse in modernen Programmiersprachen (z.B. Python) und JavaScript-Frameworks (z.B. Vue.js)
- Ausgeprägtes Verständnis und Erfahrungen im Betrieb von komplexen IT-Infrastrukturen und Serverbetriebssystemen (MS Windows, LINUX), inklusive Scripting
- Praktische Erfahrungen in der Nutzung von Cloud-Technologien, DBMS, Netzwerktechnik und Kommunikationsprotokollen
- Grundlegendes Verständnis von CI/CD (z.B. Docker, Kubernetes, Jenkins)
- Gute Kenntnisse im Bereich IT-Sicherheit
- Praktische Erfahrungen mit DevOps-Methoden und -Praktiken z.B. Versionsverwaltung
- Begeisterung für Satellitenpositionierung und Geodaten

Ihre Tätigkeitsschwerpunkte:

- Sie bearbeiten komplexe Anforderungen in der gesamten Prozesskette zum Betrieb eines Satellitenpositionierungsdienstes mit modernen Technologien, u.a. Konfiguration und Betrieb der SAPOS® Software und IT-Infrastruktur, Echtzeit-Datenkommunikation und Schnittstellen zu den Nutzenden.
- Sie konzipieren, implementieren, dokumentieren und pflegen Anwendungen für unterschiedliche Aufgaben im Kontext von SAPOS® (Satellitenpositionierungsdienst der deutschen Landesvermessung).
- Sie wirken bei der Einführung sowie dem operationellen Wirkbetrieb des neuen bundesweiten PPP-RTK Satellitenpositionierungsdienstes der Arbeitsgemeinschaft der Vermessungsverwaltungen (AdV) sowie dessen Weiterentwicklung mit.
- Sie bringen Ihre Kenntnisse und Erfahrungen ein, um SAPOS® fortwährend weiterzuentwickeln und zu verbessern. In fachbezogenen *Communities of Practice* vernetzen Sie sich mit anderen Kolleginnen und Kollegen und finden neue Lösungen für wiederkehrende Probleme.
- Sie bearbeiten vielfältige Projekte gemeinsam mit einem interdisziplinären Team und mit Partnern im In- und Ausland.

Ihr Einsatz erfolgt im **Fachgebiet 233 – SAPOS® Betrieb Niedersachsen und Bremen, Zentrale Stelle**.

Erwartet werden:

- Eine selbständige und zuverlässige Arbeitsweise
- Die Bereitschaft zur beruflichen Weiterentwicklung
- Eigeninitiative, Kreativität und Innovationsfreude
- Ausgeprägte Analysefähigkeit und strukturierte Denkweise
- Wertschätzende Kommunikations- und Teamfähigkeit, Kollegialität, Kooperationsbereitschaft

- Gute schriftliche und mündliche Ausdrucksweise in Deutsch, vergleichbar dem Sprachniveau der Stufe C1 des Gemeinsamen Europäischen Referenzrahmens für Sprachen (GER)
- Von Vorteil sind gute Englischkenntnisse, vergleichbar dem Sprachniveau der Stufe B2 (GER)

Wichtige Informationen zur Bewerbung

- Bewerbungsschluss: 03.03.2025
- Das Vorstellungsgespräch wird in deutscher Sprache geführt.
- Angabe der Kennziffer 25-01 sowie der Fundstelle der Ausschreibung
- Bewerbung (inkl. Lebenslauf und Leistungsnachweisen) per E-Mail (in einer PDF-Datei)
- Einverständniserklärung zur Einsichtnahme in die Personalakte, wenn Sie bei einem öffentlichen Arbeitgeber beschäftigt sind.
- Bei Bewerbungen innerhalb des LGLN beachten Sie bitte den Dienstweg.
- Der Landesbetrieb strebt in allen Bereichen und Positionen eine geschlechterausgeglichene Besetzung seiner Stellen im Sinne des Niedersächsischen Gleichberechtigungsgesetzes an. Bewerbungen von Frauen werden daher besonders begrüßt.
- Das LGLN sieht sich der Gleichstellung von schwerbehinderten und nicht schwerbehinderten Menschen in besonderer Weise verpflichtet und begrüßt deshalb Bewerbungen schwerbehinderter bzw. ihnen gleichgestellter Personen ausdrücklich. Bei gleicher Eignung, Befähigung und fachlicher Leistung werden Bewerberinnen und Bewerber mit Behinderung bzw. Gleichstellung bevorzugt berücksichtigt, soweit nicht in der Person der anderen Bewerberinnen oder Bewerber liegende Gründe von größerem rechtlichem Gewicht entgegenstehen. Bewerberinnen und Bewerber werden zur Wahrung ihrer Interessen gebeten, bereits mit der Bewerbung einen entsprechenden Hinweis zu geben.
- Mit Ihrer Bewerbung erklären Sie sich einverstanden, dass Ihre Bewerberdaten über dieses Bewerbungsverfahren hinaus anderen Organisationseinheiten des LGLN für Stellenbesetzungsverfahren zur Verfügung gestellt werden können, es sei denn, Sie widersprechen diesem Vorgehen im Rahmen Ihrer Bewerbung ausdrücklich. Diese Einwilligung können Sie außerdem durch eine E-Mail an Bewerbung-LGN@lgl.niedersachsen.de widerrufen.

Anschrift

Landesamt für Geoinformation und Landesvermessung Niedersachsen
 Landesbetrieb Landesvermessung und Geobasisinformation, Fachgebiet 211
 Podbielskistraße 331
 30659 Hannover
 E-Mail Adresse: Bewerbung-LGN@lgl.niedersachsen.de

Bei Fragen zögern Sie bitte nicht, uns anzurufen!

Für fachliche Rückfragen: Fachgebietsleitung, Frau Dr. Lena Albert (Tel.: 0511 64609-133)

Fragen zum Bewerbungsverfahren: Personalabteilung, Frau Judyta Hanszke (Tel.: 0511 64609-537)

Datenschutz:

Die personenbezogenen Daten, die bei der Übersendung der Bewerbungsunterlagen zur Verfügung gestellt werden, verarbeiten wir ausschließlich zur Vorbereitung und abschließenden Durchführung des Stellenbesetzungsverfahrens. Weitere Informationen und Hinweise zur Verarbeitung Ihrer personenbezogenen Daten und zu Ihren Rechten finden Sie in Abschnitt B Nr. 10 der Datenschutzerklärung des LGLN:

Pfad: www.lgl.niedersachsen.de → Wir über uns → Datenschutz → LGLN – Datenschutzerklärung

Link: https://www.lgl.niedersachsen.de/wir_ueber_uns/datenschutz/datenschutz-im-lgl-138166.html

